

LES ENSEIGNANTS

MAITRES D'ARMES

Marjorie GINOUVIER DUFRÊNE
Charles ALEXANDRA

ARMURIER
Jean QUILÈS

COMMENT S'INSCRIRE

Notre club vous propose de découvrir l'escrime et de vous perfectionner selon vos envies.

Nous vous offrons 2 cours gratuits pour vous initier au fleuret et à l'épée.

+ 2 cours d'essais gratuits

+ Prêt du matériel jusqu'à la catégorie M13

VOTRE DOSSIER

+ 1 fiche d'inscription

+ 1 certificat médical

+ 1 photo d'identité

+ 1 enveloppe timbrée vierge

+ chèque(s) libellé(s) à l'ordre d'E.S.L. Aubagne

+ possibilité de paiement échelonné

Afin de faciliter les démarches administratives pour votre inscription définitive, merci de retourner le dossier complet à la Salle d'Armes.

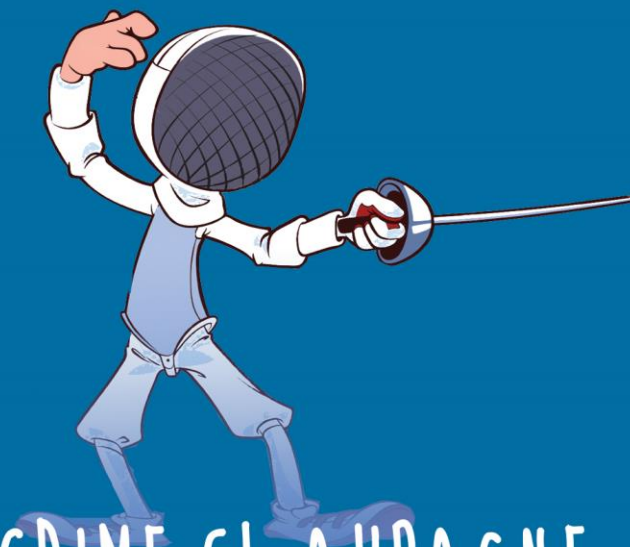


NOUS CONTACTER



Gymnase Serge Mesones
Traverse de la Vallée - La Tourtelle
13400 AUBAGNE

VIENS FAIRE DE L'ESCRIME



ESCRIME SL AUBAGNE

2019-2020



www.escrime-aubagne.com

NOS HORAIRES



LUNDI

| | |
|------------------|---------------|
| M7 - M9 & M11 | 17:15 - 18:15 |
| M13 à M20 Compét | 18:15 - 20:00 |
| Section Epée | 20:00 - 21:30 |

MARDI

| | |
|-----------------|---------------|
| Leçons payantes | 18:00 - 20:00 |
|-----------------|---------------|

MERCREDI

| | |
|-----------------|---------------|
| Baby Escrime 1 | 10:00 - 11:00 |
| Baby Escrime 2 | 11:00 - 12:00 |
| M7 | 14:00 - 15:00 |
| M9 | 15:00 - 16:00 |
| M11 & M13 | 16:00 - 17:45 |
| M15 - M17 - M20 | 18:00 - 19:45 |
| Section Epée | 20:00 - 21:30 |

VENDREDI

| | |
|-----------------------|---------------|
| M9 & M11 | 18:00 - 19:15 |
| M13 - M15 - M17 - M20 | 19:00 - 21:00 |

CATÉGORIES



| | | |
|----------------|-----|------------------|
| BABY ESCRIME 1 | | 2015* |
| BABY ESCRIME 2 | M5 | 2014* |
| MOUSTIQUES | M7 | 2013* |
| POUSSINS | M9 | 2011 - 2012 |
| PUPILLES | M11 | 2009 - 2010 |
| BENJAMINS | M13 | 2007 - 2008 |
| MINIMES | M15 | 2005 - 2006 |
| CADETS | M17 | 2003 - 2004 |
| JUNIORS | M20 | 2000 - 2001 - 02 |
| SENIORS | - | 1999 & avant |
| VÉTÉRANS | - | 1980 & avant |

* Les enfants nés en 2013 - 2014 & 2015 ne peuvent pas faire de compétition

NOS TARIFS

| | |
|--|---------|
| + Baby Escrime | 200 € * |
| + Ecole d'escrime M7 | 200 € * |
| Moustiques M7 | |
| + Tarif M9 | 300 € * |
| Poussins M9 | |
| + Tarif M11 | 310 € * |
| Pupilles | |
| + Tarif Normal | 350 € * |
| + Tarif "Girly" = Licence offerte | |
| Gratuité de la licence pour les filles du club | |
| + Prix de la Licence | 67 € |
| * Assurance à ajouter au prix des cours | |

LOCATION DU MATÉRIEL

| | |
|---------------------------|------|
| Equipement Complet | 180€ |
| Masque | 60€ |
| Veste/cuirasse électrique | 60€ |
| Pantalon | 40€ |
| Sous-cuirasse | 20€ |

Achat du GANT OBLIGATOIRE
la 1ère ANNÉE